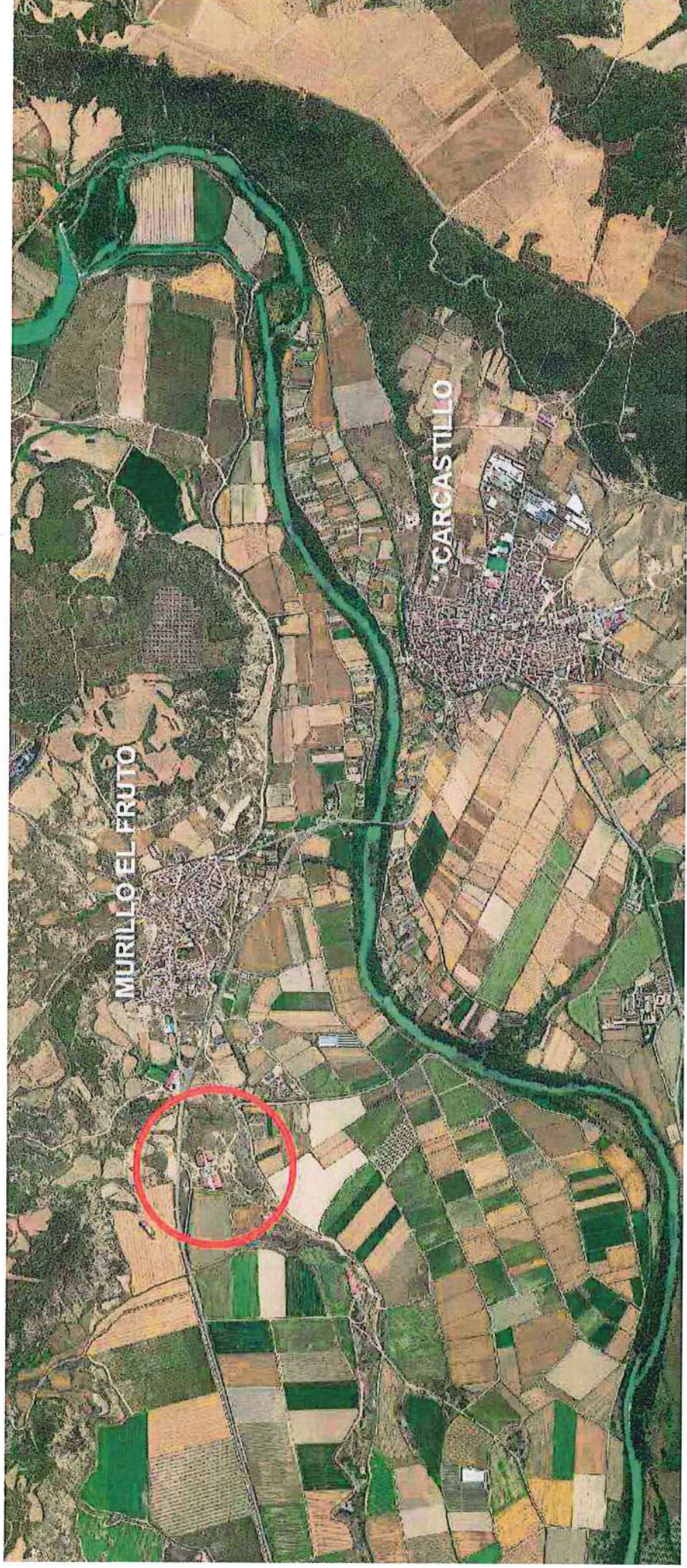
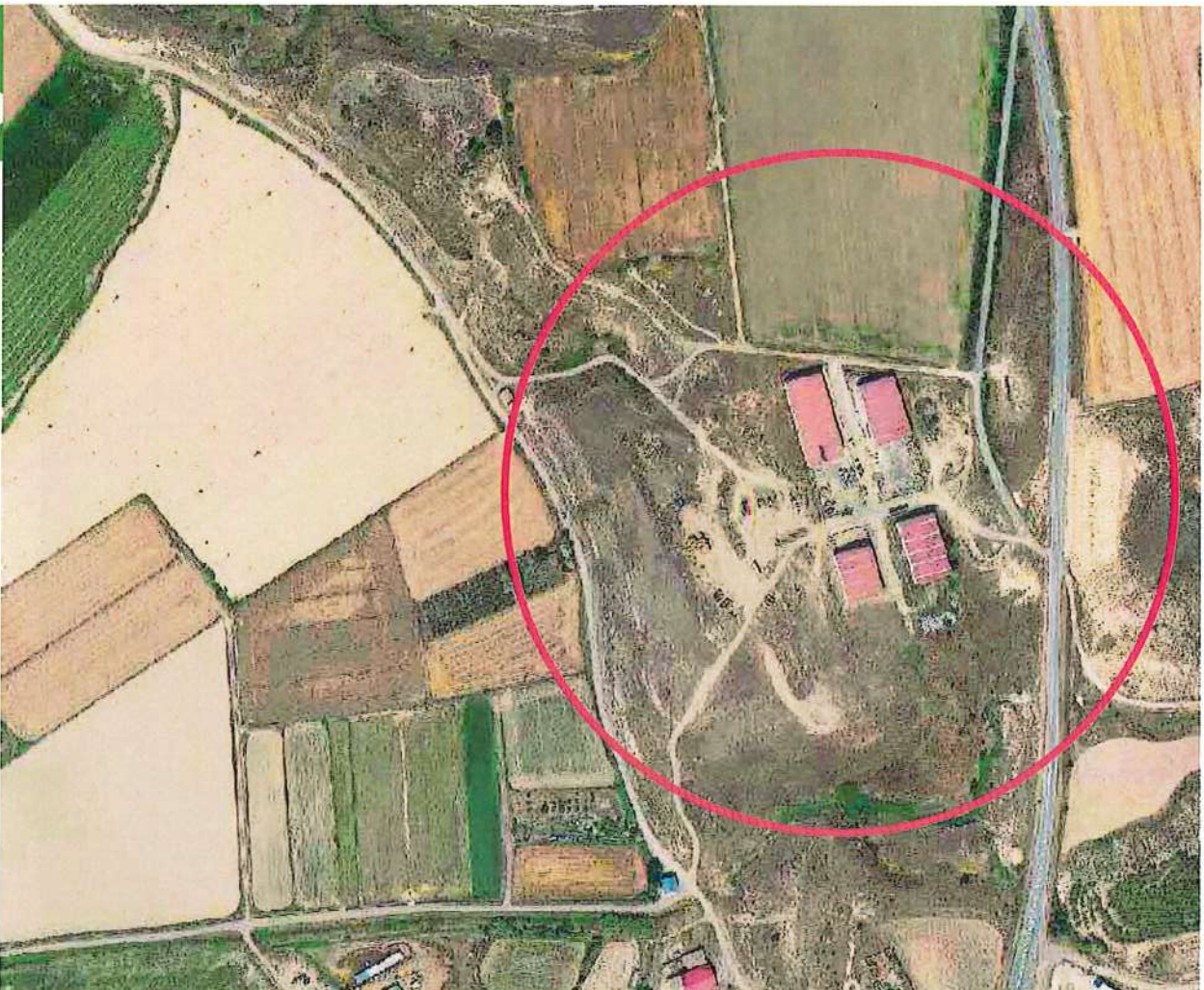


**PROCESO DE PARTICIPACIÓN
CIUDADANA PLAN PARCIAL S.I-3 AR-3
PGM MURILLO EL FRUTO**

sesión informativa





contenidos de la sesión

- 1 PRESENTACIÓN E INTRODUCCIÓN
- 2 EXPLICACIÓN DEL PROCESO DE PARTICIPACIÓN
- 3 PRESENTACIÓN DE LAS PROPUESTAS DE ORDENACIÓN
- 4 PREGUNTAS Y SUGERENCIAS

¿Qué es?

El **PP** (Plan Parcial) pretende

MODIFICAR LAS PARCELAS DEL PGM
reordenar la distribución y volumetría
prevista en las parcelas

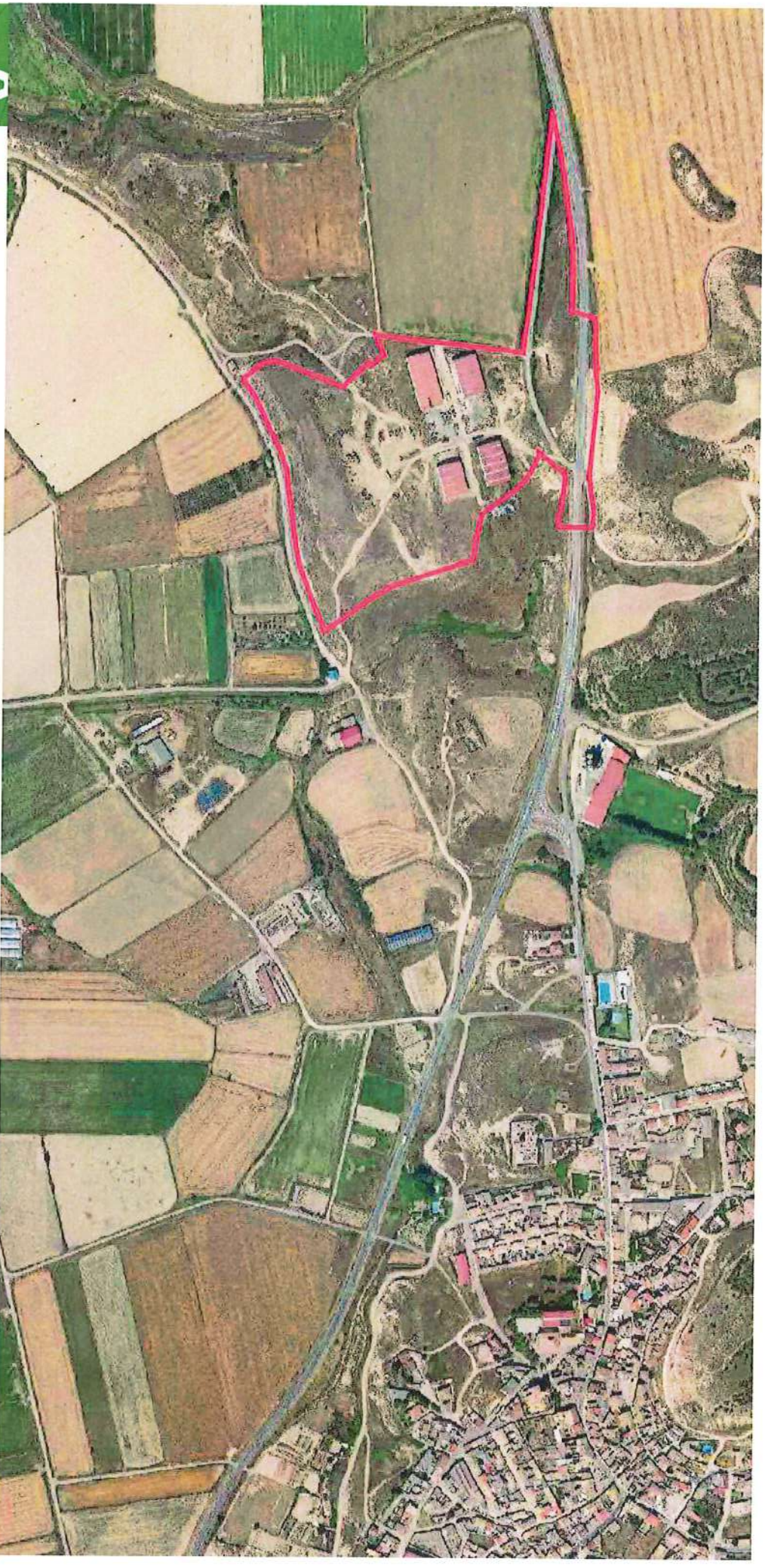
MODIFICAR EL ENLACE A LA NA 1240
modificar el acceso al polígono para
adecuarlo a entrada y salida camiones

MEJORAR ACCESO AL POLÍGONO

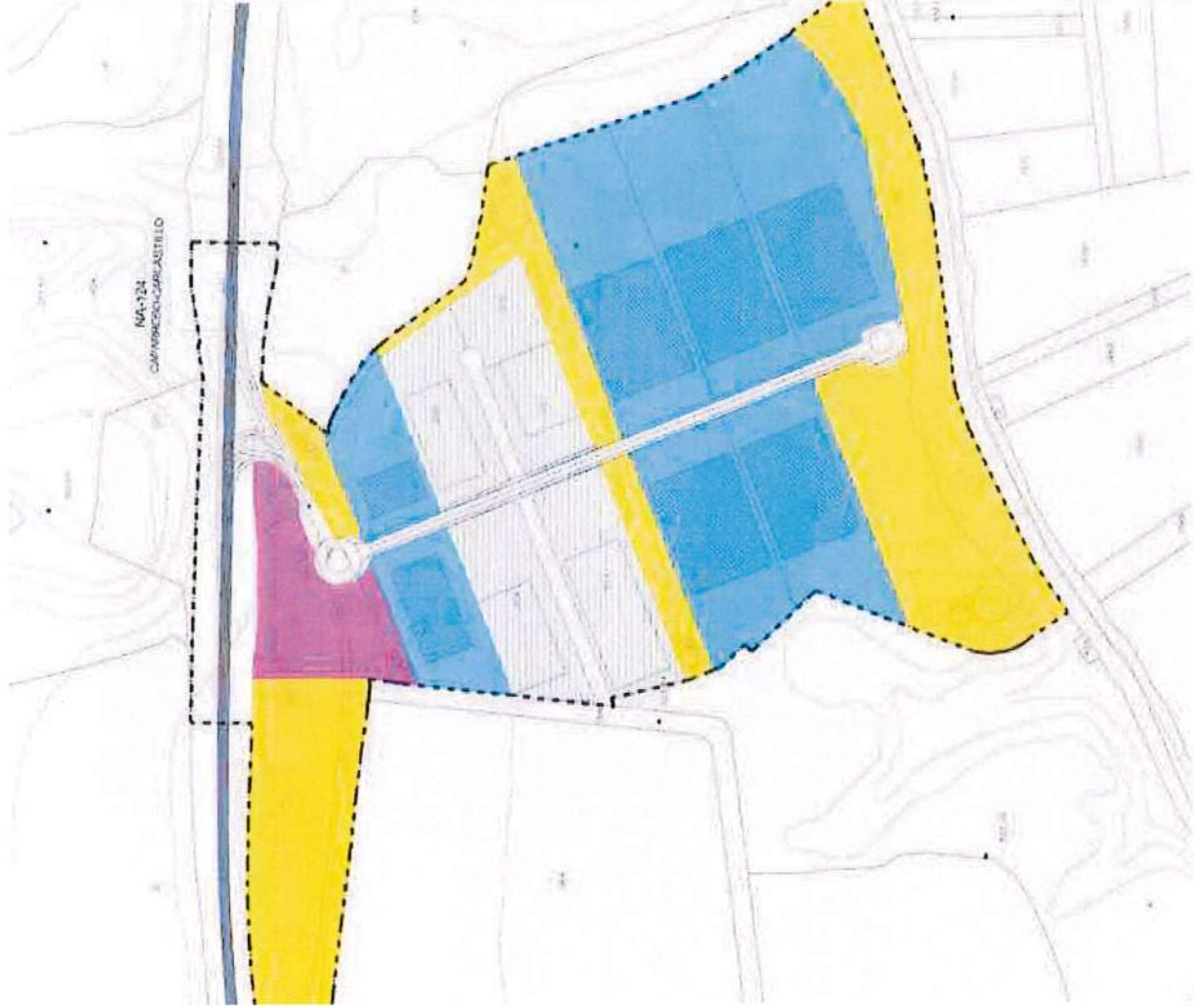


ámbito de actuación

La superficie del sector es de **109.578,41 m²**



desarrollo previsto en normativa vigente



- LÍMITE SUELO URBANIZABLE
- CARRETERA NA-1240
- ▨ USO PROPUESTO EDIFICACIÓN ORIENTATIVA
- USO PROPUESTO INDUSTRIAL PRODUCTIVO
- ▨ USO EXISTENTE INDUSTRIAL PRODUCTIVO
- DOTACIONAL
- ESPACIOS LIBRES-ZONAS VERDES
- VIARIO PRINCIPAL Y SECUNDARIO URBANO

proceso de participación

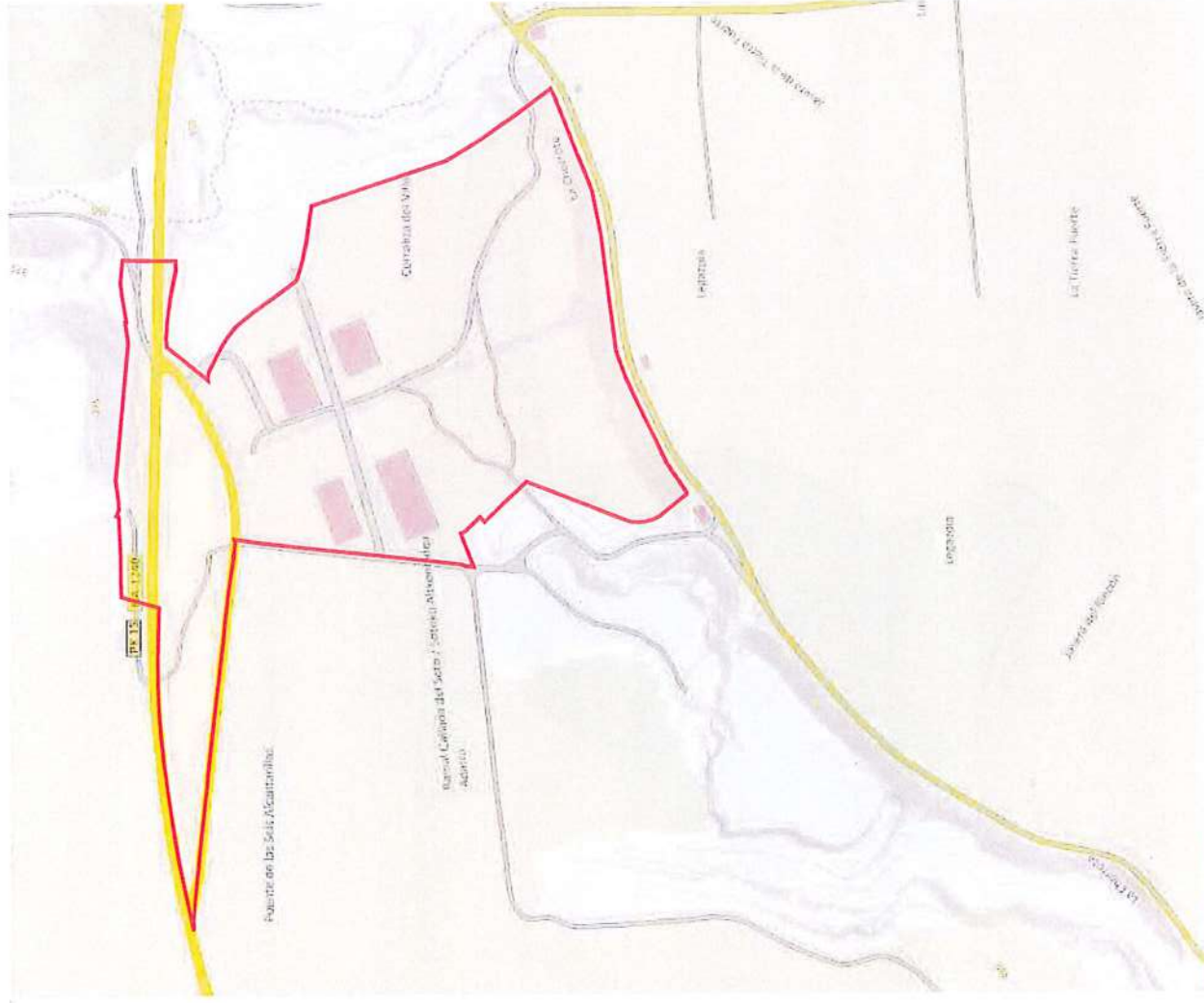
SELECCIÓN DE AGENTES:

- LA CIUDADANÍA EN GENERAL
- PROPIETARIOS/AS Y COLINDANTES
- ESTAMENTOS VARIOS RELACIONADOS O PERTENECIENTES AL SECTOR PÚBLICO
- COLECTIVOS Y ENTIDADES PROFESIONALES RELACIONADAS
- COLECTIVOS DE LA ZONA

CÓMO PARTICIPAR:

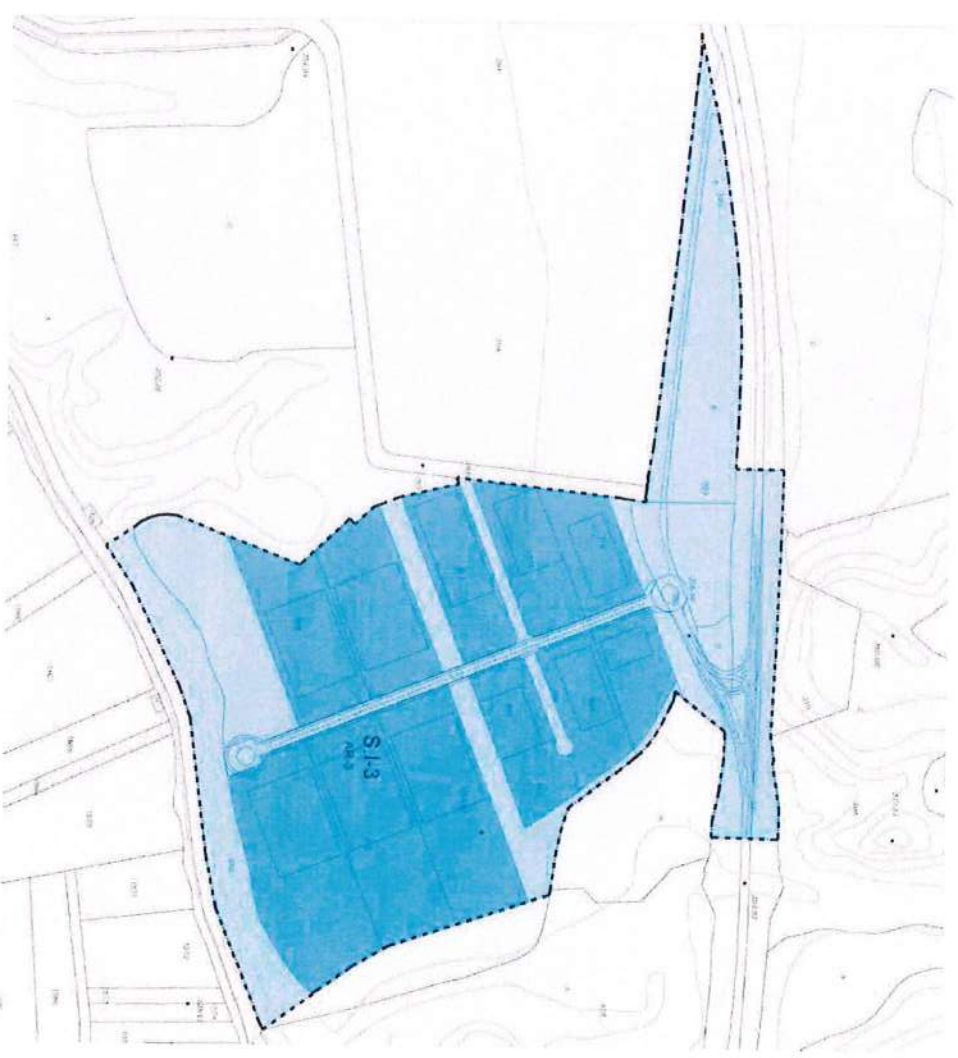
- A. PRESENCIAL:** SESIÓN INFORMATIVA
- B. ONLINE:** RECOGIDA DE APORTACIONES Y SUGERENCIAS A TRAVÉS DEL CORREO:

ayuntamiento@murilloelfruto.es



objetivos del **PEAU**

- **REDISTRIBUCIÓN DE PARCELAS**
reordenar las parcelas y volumetría prevista en cada parcela
- **REPARTO DE APROVECHAMIENTOS Y CESIONES**
definir los nuevos aprovechamientos y las cesiones correspondientes
- **REORGANIZAR LOS ACCESOS**
modificar los accesos a las parcelas y el enlace del polígono con la **NA-1240**



propuestas de alternativas



00 plan vigente

USO: INDUSTRIAL PRODUCTIVO
SUPERFICIE NUEVAS PARCELAS:
41.553 m2
SUPERFICIE Z. VERDES Y E.LIBRES:
33.029 m2
SUPERFICIE DOTACIONAL:
4.900 m2



01 siete parcelas enlace NA-1240

USO: INDUSTRIAL PRODUCTIVO
SUPERFICIE NUEVAS PARCELAS:
41.553 m2
SUPERFICIE Z. VERDES Y E.LIBRES:
32.995 m2
SUPERFICIE DOTACIONAL:
4.900 m2

ALTERNATIVA 00

ALTERNATIVA 01



02 seis parcelas enlace NA-1240

USO: INDUSTRIAL PRODUCTIVO
SUPERFICIE NUEVAS PARCELAS:
41.553 m2
SUPERFICIE Z. VERDES Y E.LIBRES:
32.995 m2
SUPERFICIE DOTACIONAL:
4.900 m2



03 tres parcelas enlace NA-1240

USO: INDUSTRIAL PRODUCTIVO
SUPERFICIE NUEVAS PARCELAS:
41.553 m2
SUPERFICIE Z. VERDES Y E.LIBRES:
34.523 m2
SUPERFICIE DOTACIONAL:
4.900 m2

ALTERNATIVA 02

ALTERNATIVA 03



**TABUENA
SARPALEGUI
Y ASOCIADOS**
ARQUITECTURA Y URBANISMO

PP SECTOR S.1-3 AR-3 PGM
PROCESO DE PARTICIPACIÓN CIUDADANA. PLAN PARCIAL

SERTECNA

P.I.S. Proyectos, Estudios y Servicios Técnicos de Navarra



Ayuntamiento de
MURILLO EL FRUTO

NOVIEMBRE 2025



SUPERFICIE SECTOR:
109.578,41 m²

USO PARCELAS:
**INDUSTRIAL
PRODUCTIVO**

PARCELAS
CONSTRUIDAS:
14.000 m²

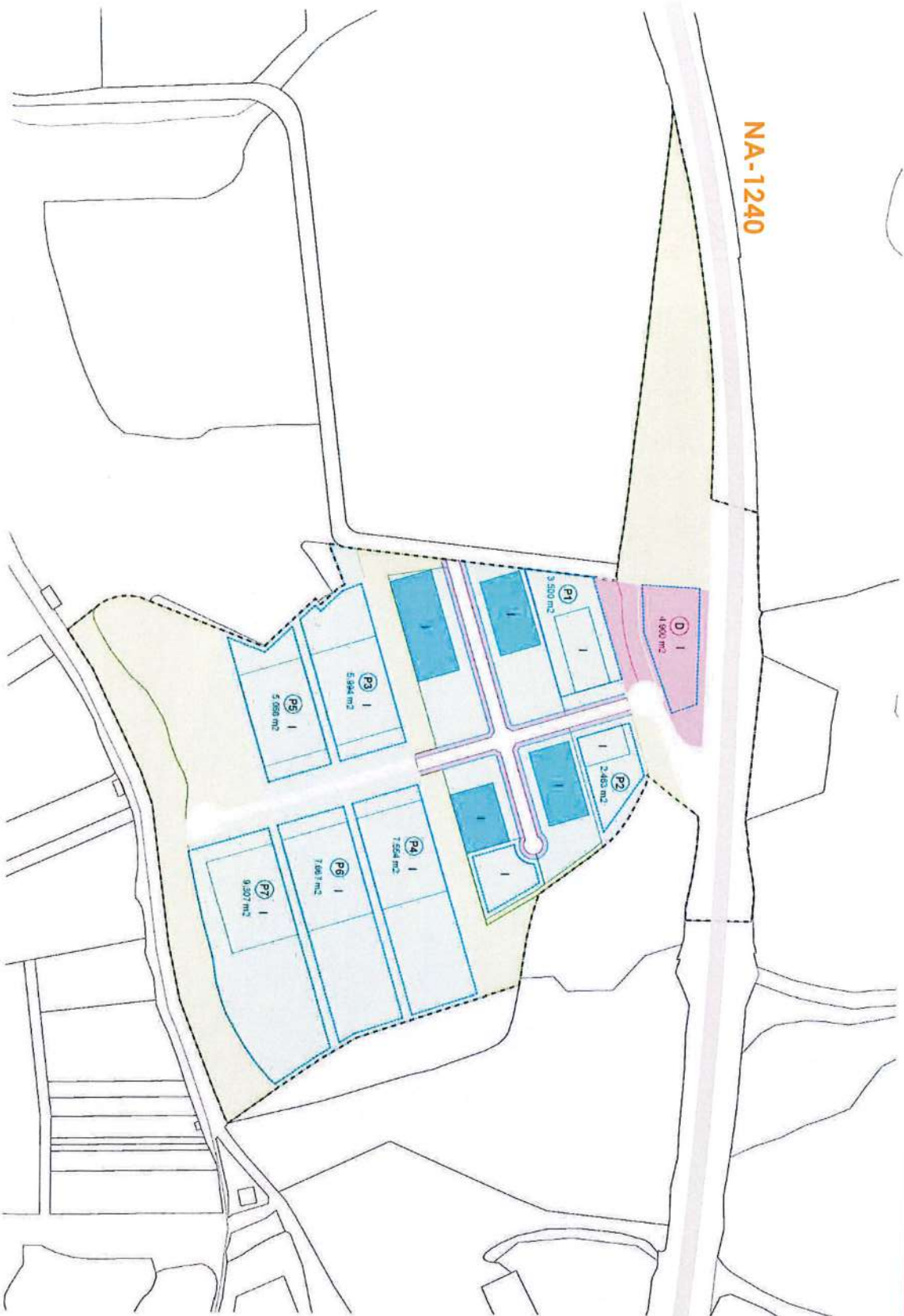
PARCELAS
SIN CONSTRUIR:
**7 PARCELAS
41.553 m²**






ZONAS VERDES
Y ESPACIOS LIBRES:
33.029 m²

SUP. DOTACIONAL:
4.900 m²

SUPERFICIE SECTOR:
109.578,41 m²

NA-1240



-  EDIFICIOS EXISTENTES
-  INDUSTRIAL PRODUCTIVO
-  DOTACIONAL
-  ZONAS VERDES ESPACIO LIBRE
-  Nº PARCELAS NUEVAS
- ALINEACIONES MÁXIMAS
- ALTURA MÁXIMA

SUPERFICIE SECTOR:

109.578,41 m²

NA-1240

--- LÍMITE

S.URBANIZABLE

CARRETERA
NA-1240

USO PROPUESTO
EDIFICACIÓN

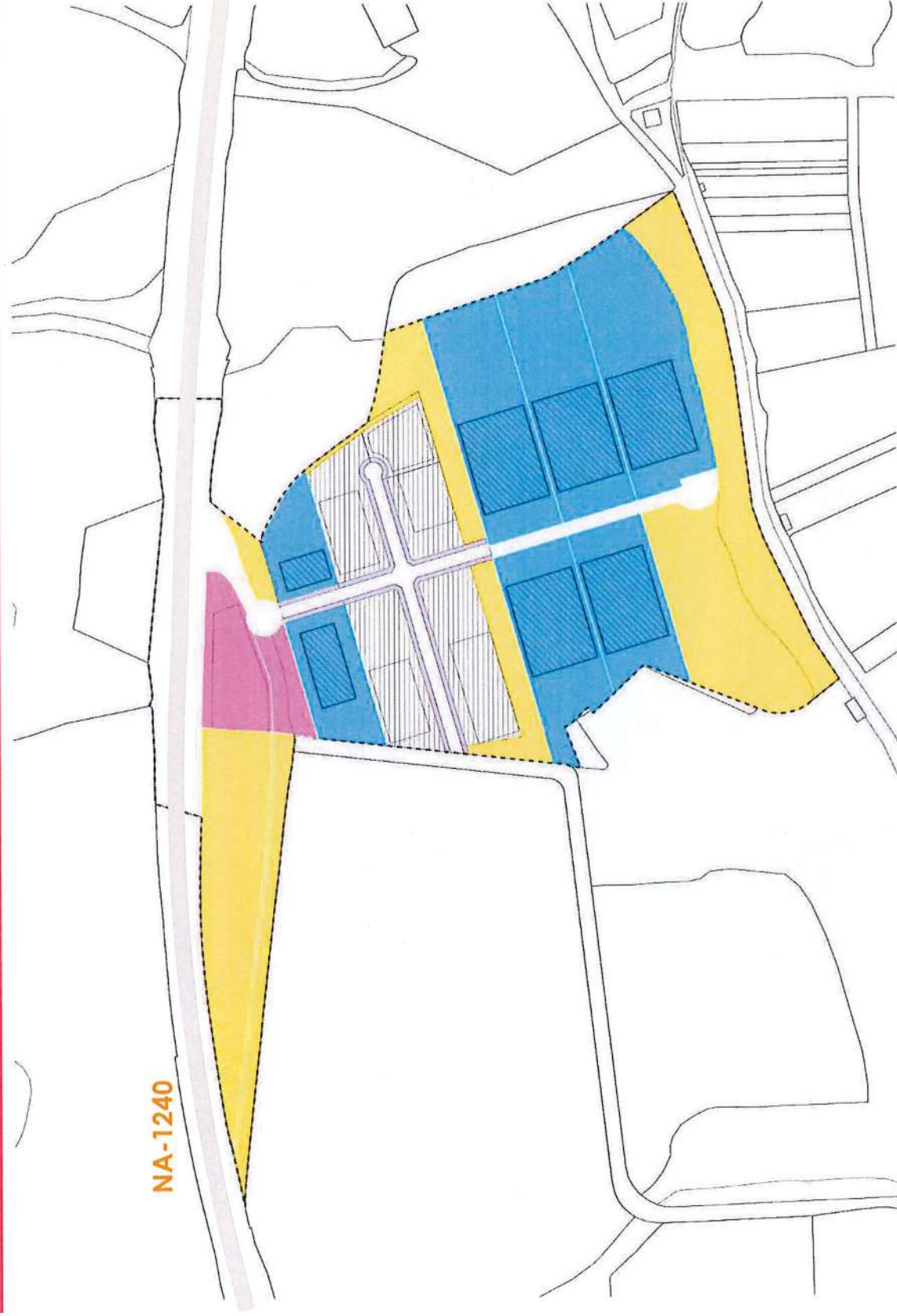
USO PROPUESTO
INDUSTRIAL P.

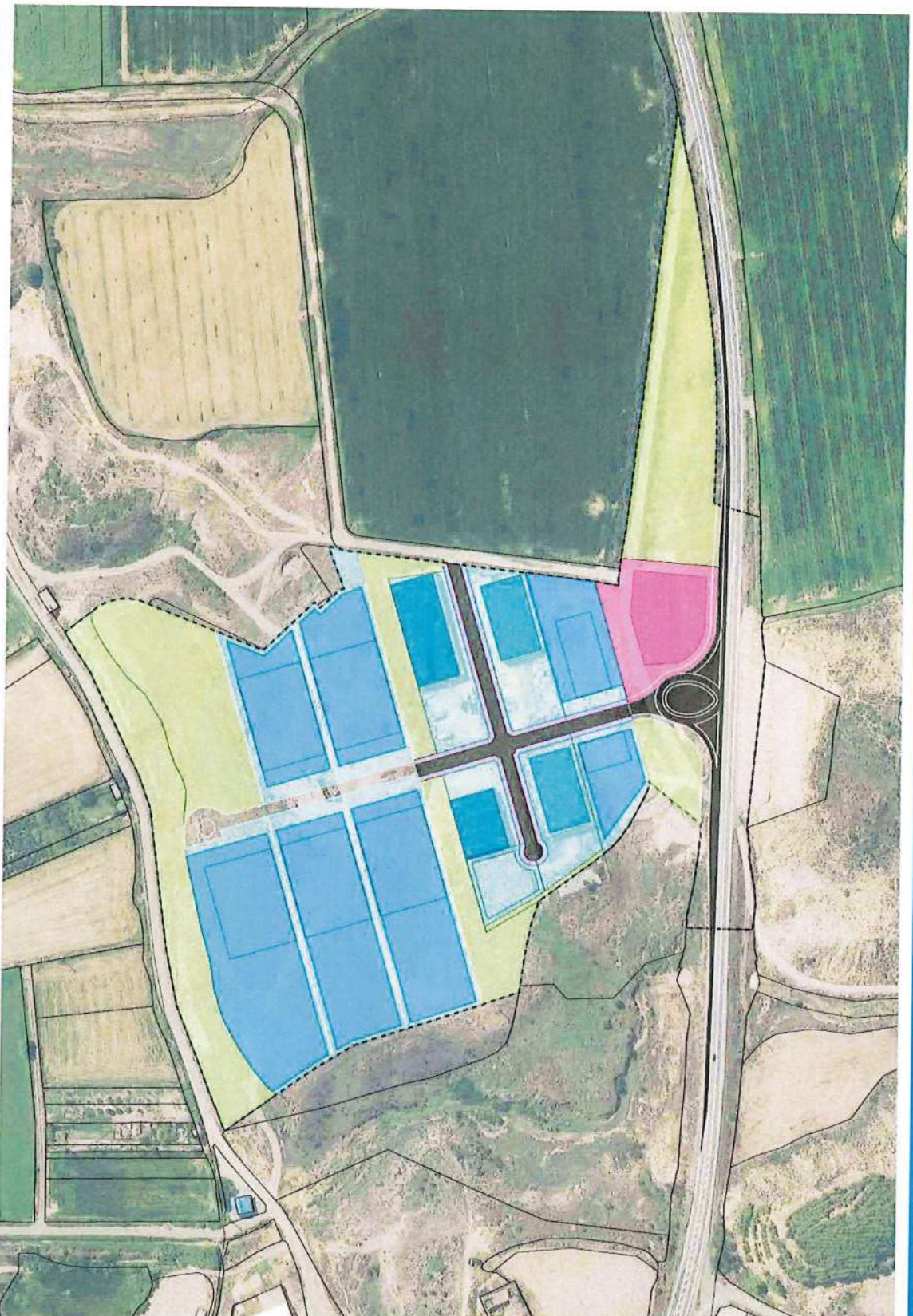
USO EXISTENTE
INDUSTRIAL P.

DOTACIONAL

ZONAS VERDES
ESPACIO LIBRE

VIALES





SUPERFICIE SECTOR:

109.578,41 m²

USO PARCELAS:

**INDUSTRIAL
PRODUCTIVO**

PARCELAS
CONSTRUIDAS:

14.000 m²

PARCELAS
SIN CONSTRUIR:

7 PARCELAS

41.553 m²

ZONAS VERDES
Y ESPACIOS LIBRES:

32.995 m²

SUP. DOTACIONAL:

4.900 m²



**TABUENA
SARALEGUI
Y ASOCIADOS**
ARQUITECTURA Y URBANISMO

PP SECTOR S.1-3 AR-3 PGM

PROCESO DE PARTICIPACIÓN CIUDADANA PLAN PARCIAL

SERTECNA

P.J.S. Proyectos, Estudios y Servicios Técnicos de Navarra



Ayuntamiento de
MURILLO EL FRUTO

NOVIEMBRE 2025

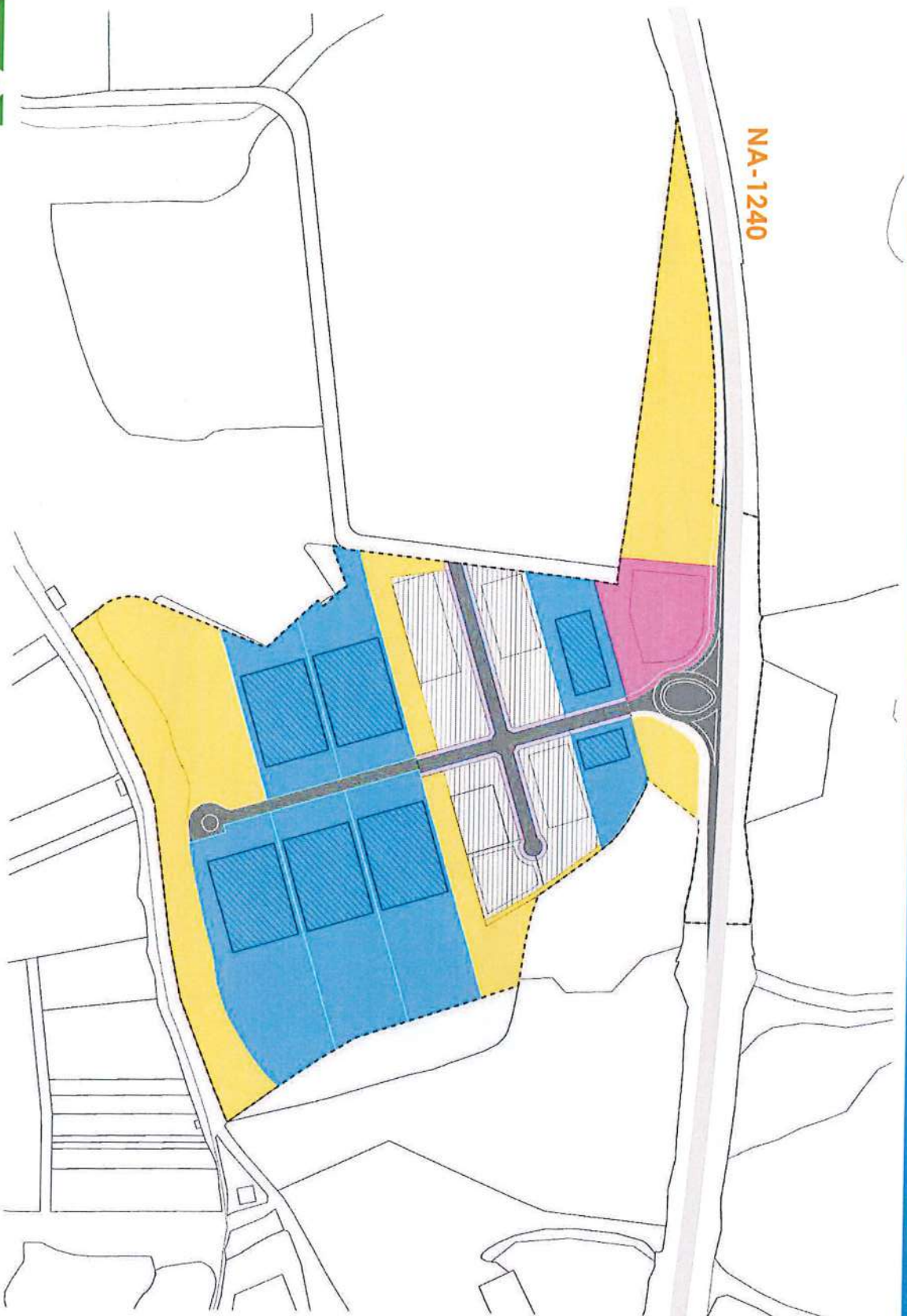
SUPERFICIE SECTOR:
109.578,41 m²



- EDIFICIOS EXISTENTES
- INDUSTRIAL PRODUCTIVO
- DOTACIONAL
- ZONAS VERDES ESPACIO LIBRE
- Nº Nº PARCELAS NUEVAS
- ALINEACIONES MÁXIMAS
- | ALTURA MÁXIMA

siete parcelas y nuevo enlace con la NA-1240

ALTERNATIVA 01



SUPERFICIE SECTOR:
109.578,41 m²

--- LÍMITE
S.URBANIZABLE

— CARRETERA
NA-1240

▨ USO PROPUESTO
EDIFICACIÓN

■ USO PROPUESTO
INDUSTRIAL P.

▨ USO EXISTENTE
INDUSTRIAL P.

■ DOTACIONAL

■ ZONAS VERDES
ESPACIO LIBRE

■ VIALES



SUPERFICIE SECTOR:
109.578,41 m²

USO PARCELAS:
**INDUSTRIAL
PRODUCTIVO**

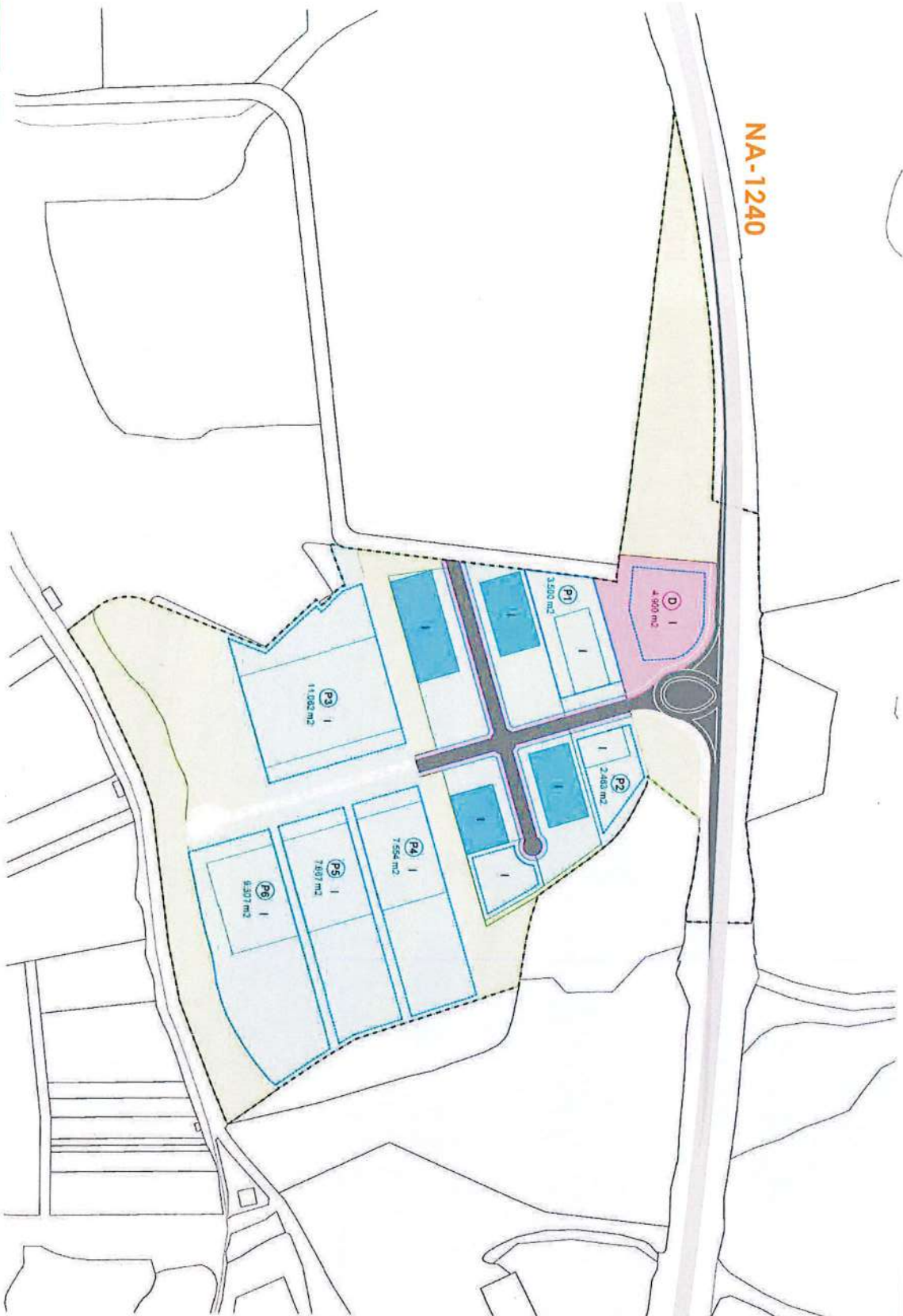
PARCELAS
CONSTRUIDAS:
14.000 m²

PARCELAS
SIN CONSTRUIR:
**6 PARCELAS
41.553 m²**

ZONAS VERDES
Y ESPACIOS LIBRES:
32.995 m²

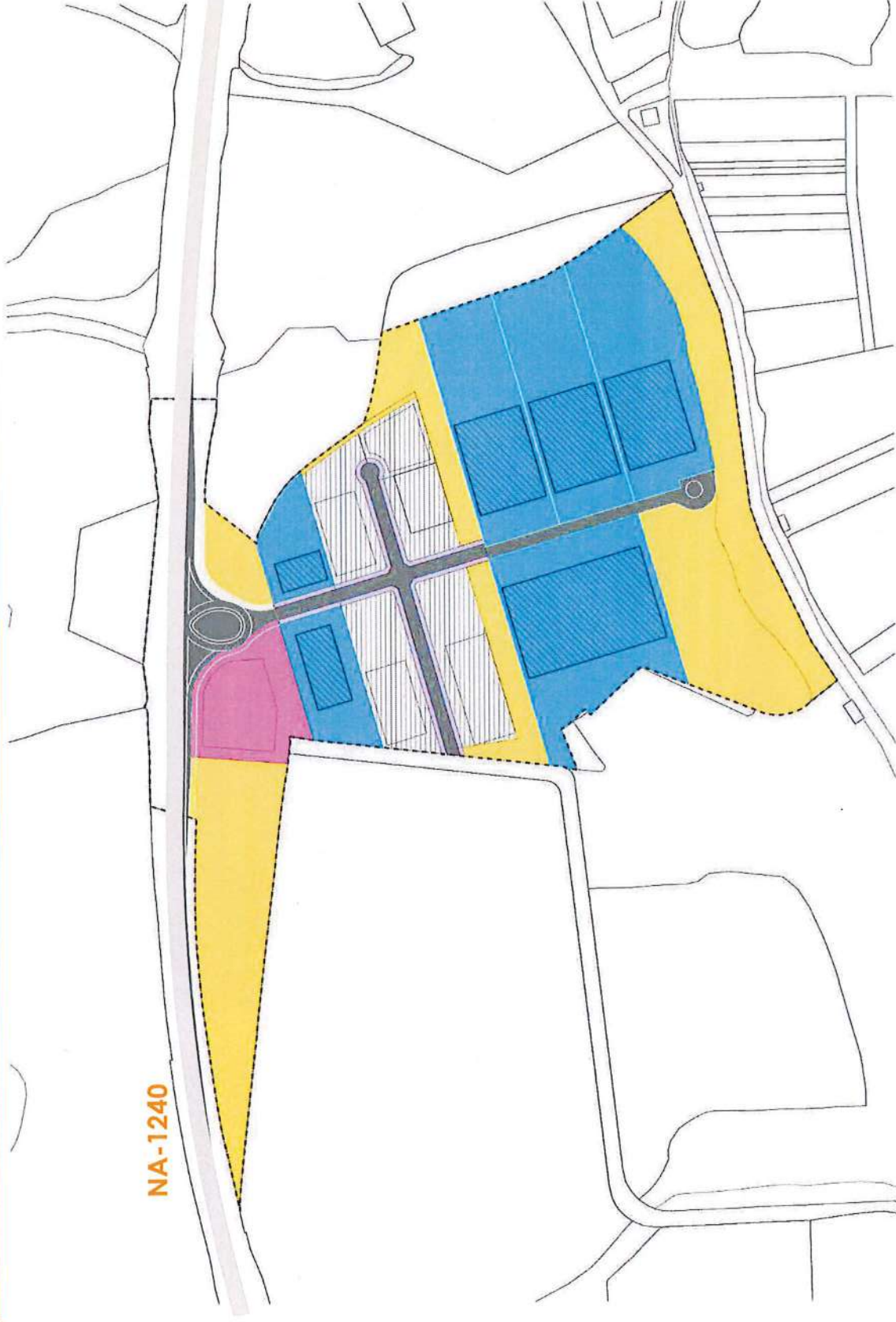
SUP. DOTACIONAL:
4.900 m²

NA-1240



SUPERFICIE SECTOR:
109.578,41 m2

- EDIFICIOS EXISTENTES
- INDUSTRIAL PRODUCTIVO
- DOTACIONAL
- ZONAS VERDES ESPACIO LIBRE
- Nº PARCELAS NUEVAS
- ALINEACIONES MÁXIMAS
- ALTURA MÁXIMA



SUPERFICIE SECTOR:
109.578,41 m²

--- LÍMITE
S.URBANIZABLE

CARRETERA
NA-1240

USO PROPUESTO
EDIFICACIÓN

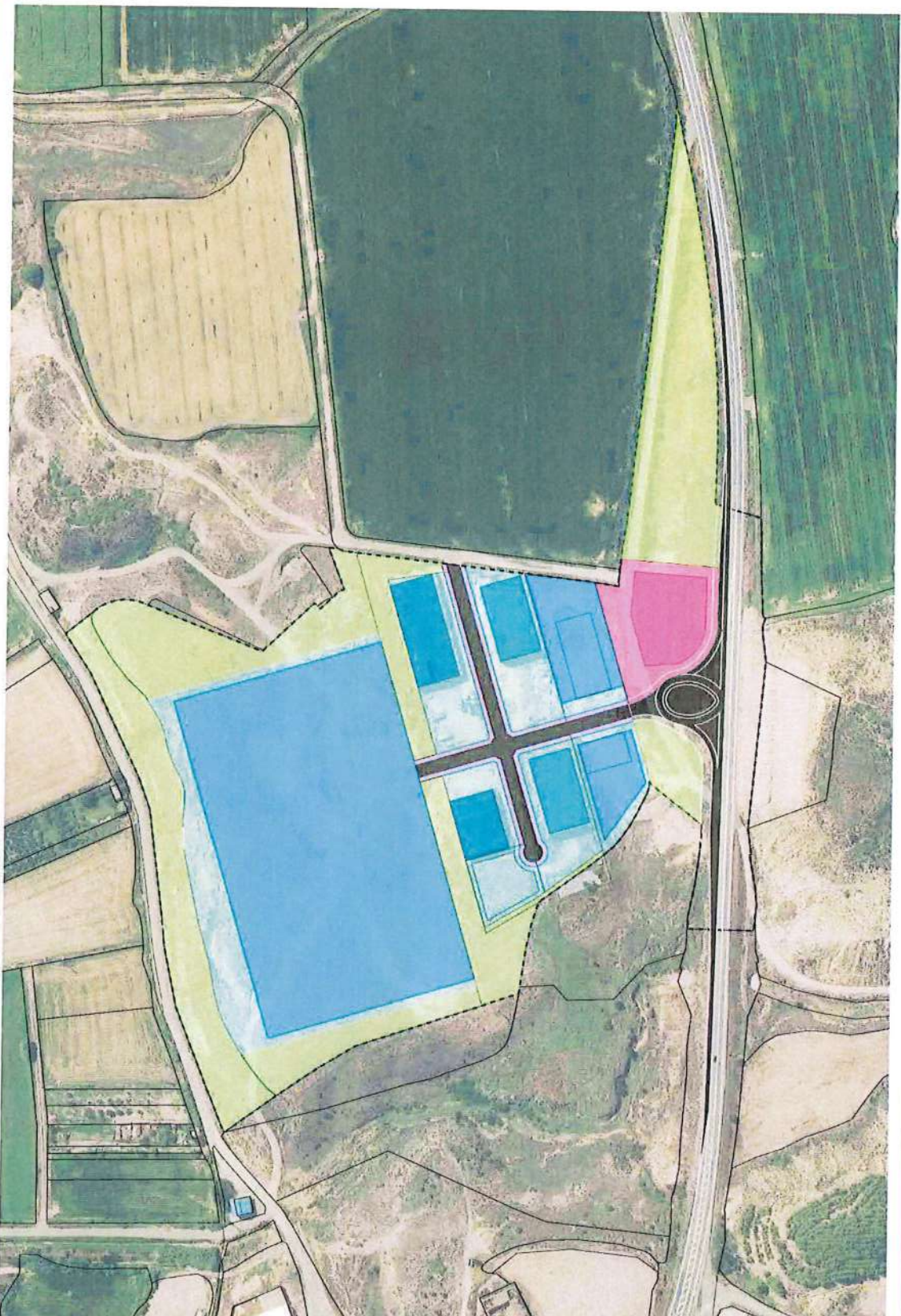
USO PROPUESTO
INDUSTRIAL P.

USO EXISTENTE
INDUSTRIAL P.

DOTACIONAL

ZONAS VERDES
ESPACIO LIBRE

VIALES



SUPERFICIE SECTOR:

109.578,41 m²

USO PARCELAS:

**INDUSTRIAL
PRODUCTIVO**

PARCELAS
CONSTRUIDAS:

14.000 m²

PARCELAS
SIN CONSTRUIR:

3 PARCELAS

41.553 m²

ZONAS VERDES
Y ESPACIOS LIBRES:

34.523 m²

SUP. DOTACIONAL:

4.900 m²



**TABUENA
SARALEGUI
Y ASOCIADOS**
ARQUITECTURA Y URBANISMO

PP SECTOR S.1-3 AR-3 PGM

PROCESO DE PARTICIPACIÓN CIUDADANA PLAN PARCIAL

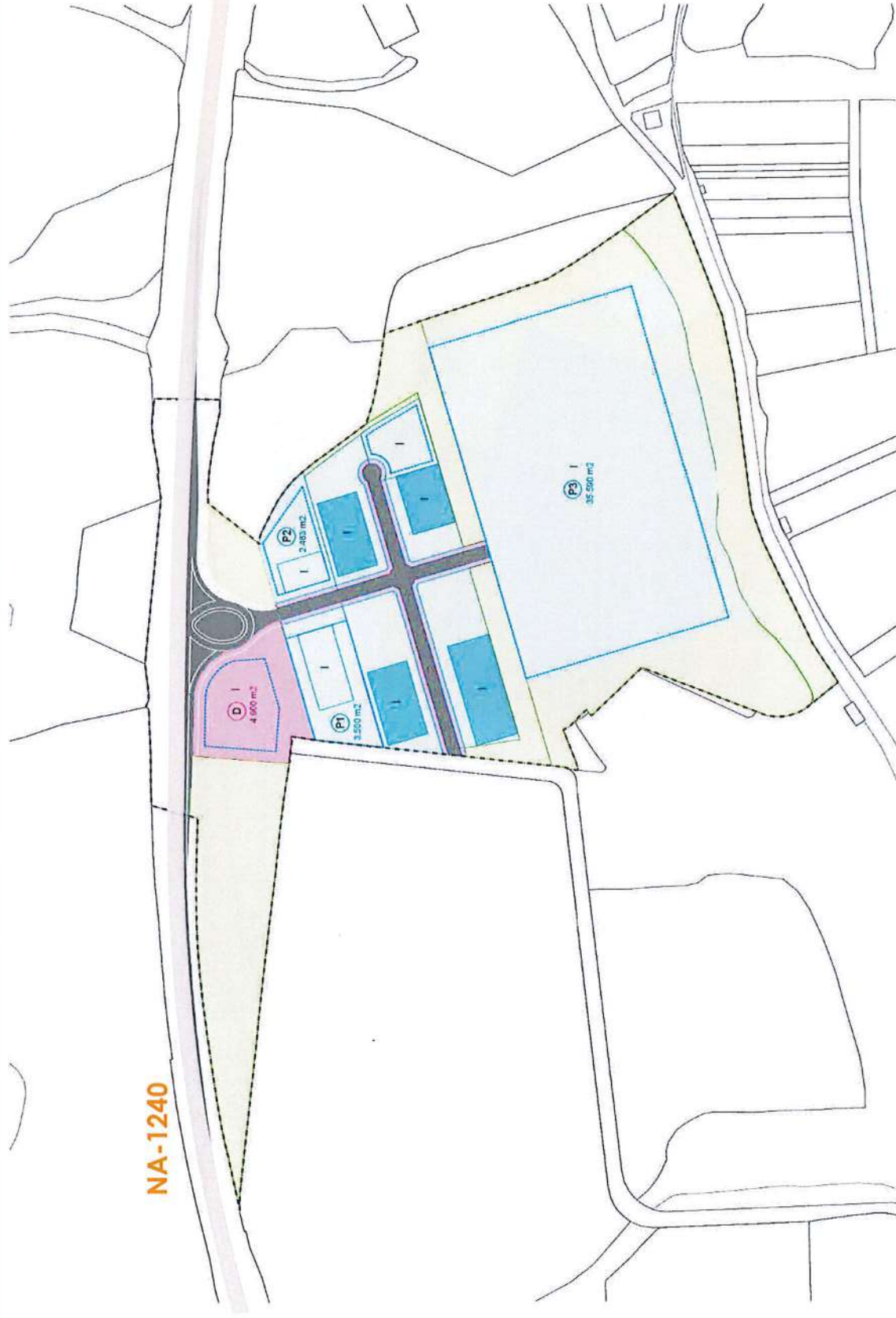
SERTECNA

P.J.S. Proyectos, Estudios y Servicios Técnicos de Navarra



Ayuntamiento de
MURILLO EL FRUTO

NOVIEMBRE 2025



SUPERFICIE SECTOR:
109.578,41 m²

EDIFICIOS
EXISTENTES

INDUSTRIAL
PRODUCTIVO

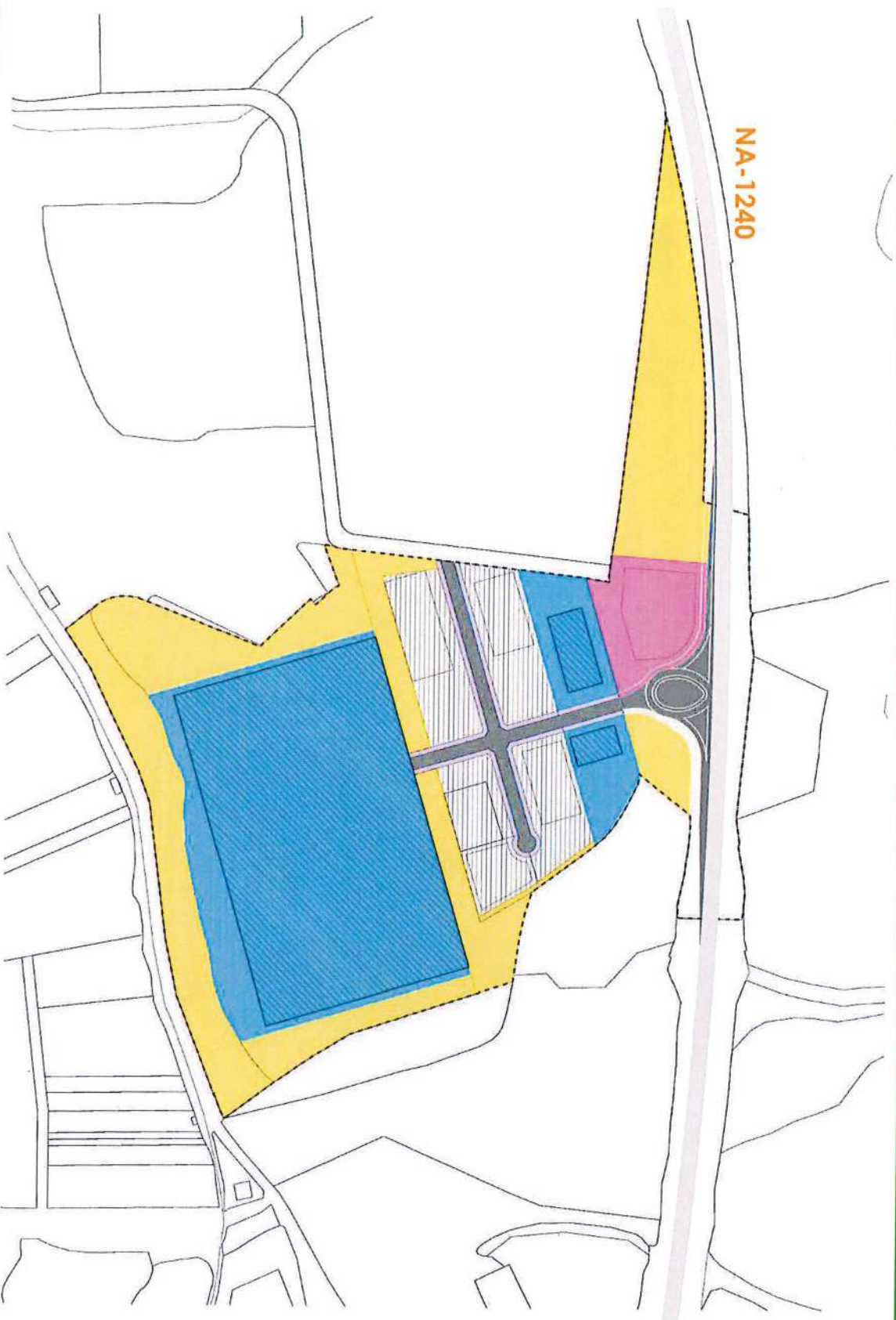
DOTACIONAL

ZONAS VERDES
ESPACIO LIBRE

Nº PARCELAS
NUEVAS

ALINEACIONES
MÁXIMAS

| ALTURA MÁXIMA



SUPERFICIE SECTOR:
109.578,41 m2

--- LÍMITE

S. URBANIZABLE

CARRETERA
NA-1240

USO PROPUUESTO
EDIFICACIÓN

USO PROPUUESTO
INDUSTRIAL P.

USO EXISTENTE
INDUSTRIAL P.

DOTACIONAL

ZONAS VERDES
ESPACIO LIBRE

VIALES

resumen propuestas de alternativas

00



plan vigente

ALTERNATIVA 00

02



6 parcelas y enlace NA-1240

ALTERNATIVA 02

01



7 parcelas y enlace NA-1240

ALTERNATIVA 01

03



3 parcelas y enlace NA-1240

ALTERNATIVA 03



TABUENA
SARALEGUI
Y ASOCIADOS
ARQUITECTURA Y URBANISMO

PP SECTOR S.I-3 AR-3 PGM

PROCESO DE PARTICIPACIÓN CIUDADANA. PLAN PARCIAL

SERTECNA

P.JS. Proyectos, Estudios y Servicios Técnicos de Navarra



Ayuntamiento de
MURILLO EL FRUTO

NOVIEMBRE 2025

Viabilidad y sostenibilidad económica

● VIABILIDAD ECONÓMICA:

- La propuesta no supera ni modifica la edificabilidad máxima establecida
- No hay previsión de incremento del aprovechamiento urbanístico
- **NO** hay incidencia en la viabilidad económica



● SOSTENIBILIDAD ECONÓMICA:

- Las nuevas parcelas generan la implantación de nuevas empresas y actividad en el polígono
- Se crea un nuevo enlace con la NA-1240 adecuado para entrada y salida de camiones en el polígono
- **NO** tendrá incidencia en la hacienda pública municipal



TABUENA
SARALEGUI
Y ASOCIADOS
ARQUITECTURA Y URBANISMO

PP SECTOR S.1-3 AR-3 PGM
PROCESO DE PARTICIPACIÓN CIUDADANA PLAN PARCIAL

SERTECNA
P+S. Proyectos, Estudios y Servicios Técnicos de Navarra



Ayuntamiento de
MURILLO EL FRUTO

NOVIEMBRE 2025

conclusiones, preguntas y sugerencias



**TABUÉNCA
SARALEGUI
Y ASOCIADOS**
ARQUITECTURA Y URBANISMO

PP SECTOR S.1-3 AR-3 PGM

PROCESO DE PARTICIPACIÓN CIUDADANA PLAN PARCIAL

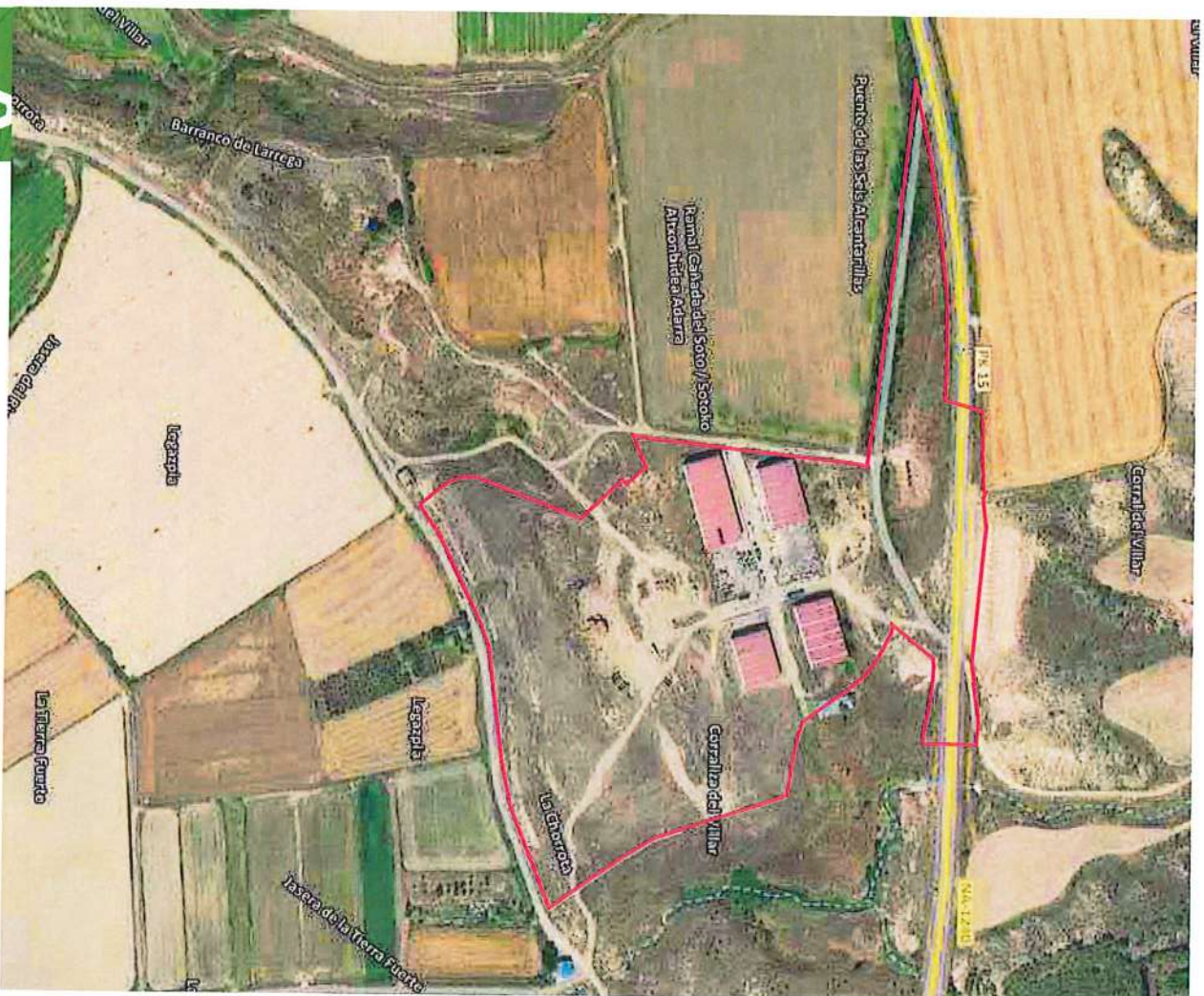
SERTECNA

P.J.S. Proyectos, Estudios y Servicios Técnicos de Navarra



Ayuntamiento de
MURILLO EL FRUTO

NOVIEMBRE 2025



conclusiones

preguntas y sugerencias

RECOGIDA DE APORTACIONES
Y SUGERENCIAS A TRAVÉS DEL

CORREO ELECTRÓNICO:

ayuntamiento@murilloelfruto.es

muchas gracias